



Familien- freizeitspaß

2024

Kreis Paderborn



HEGGEMANN MEDIEN GmbH

H
N
F

Geschichte der Zukunft

Wellen Tauch ein!

Sonderausstellung
Ab 24. Mai 2024

Eine Ausstellung
von *focusTerra*



Illustration: Ocaïba Illustration

ETH zürich

focusTerra

Heinz Nixdorf MuseumsForum Paderborn www.hnf.de

Ausflugsziele

Seite 2	HNH Heinz Nixdorf MuseumsForum
Seite 5	Sportvereine
Seite 5	Tanzschule Möllmann
Seite 7	Schmallenberger Sauerland – Bauernhofurlaube
Seite 9	Maximilianpark Hamm
Seite 10	Schwimmbäder
Seite 11	Tierpark Nadermann
Seite 11	Campingplatz „Am Furlbach“
Seite 12	Strandbäder & Seen
Seite 13	Stadt Büren – Familienerlebnis Almeauen
Seite 13	Adventure Golf Paderborn – Fischteiche
Seite 15	Hüpfburg Paderborn
Seite 15	Kreismuseum Wewelsburg
Seite 16	Museen
Seite 16	Lippisches Landesmuseum Detmold
Seite 18	Kindererlebnisswelt Natur Wander- und Radtouren
Seite 19	Stiftung Kloster Dalheim LWL-Landesmuseum für Klosterkultur
Seite 21	Bilsteintal Warstein
Seite 23	Flugschule LetsRotate
Seite 23	Sommer-Rodelbahn Bodenwerder
Seite 23	DampfLandLeute – Museum Eslohe
Seite 25	Wild- und Freizeitpark Willingen
Seite 25	Spielplätze
Seite 27	Ahorn Sportpark
Seite 27	Freilichtbühne Bellerberg



Liebe Leserinnen und Leser,

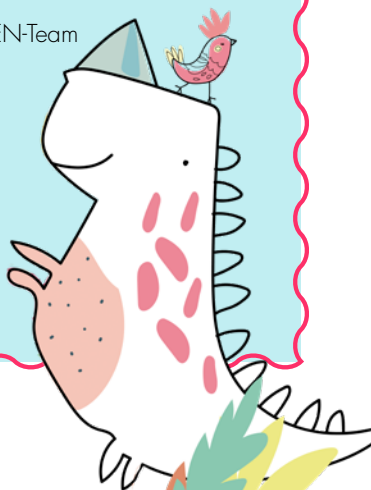
mit unserer aktuellen Broschüre „Familien-Freizeitspaß PB 2024“ wollen wir Ihnen Tipps zur Hand geben, wie Sie in diesem Jahr ein paar erholsame sowie spannende Tagesausflüge oder Urlaubstage in der Heimat und der angrenzenden Region verbringen können.

In schwierigen Zeiten denken viele Familien um und planen ihren Urlaub in diesem Jahr in der Heimat. Ostwestfalen und seine Nachbarregionen bieten zahlreiche Möglichkeiten, um über kurze Wege die Vielfalt an Angeboten zu erkunden. Egal, ob Kulturinteressierte, Naturliebhaber oder auch Abenteurer – jeder kommt hier auf seine Kosten.

Entdecken Sie auf den folgenden Seiten die Vielfalt der regionalen Anbieter! Wir wünschen Ihnen viel Vergnügen beim Lesen und eine schöne Zeit beim Besuch der einen oder anderen Attraktion.

Ihr **HEGGEMANN**MEDIEN-Team

EDITORIAL



Sportvereine

in Paderborn

Die 5 mitgliederstärksten Sportvereine in Paderborn:

SV Heide Paderborn

Mährenstraße 35, PB
www.svheide-paderborn.de

SC Grün-Weiß Paderborn

Schützenplatz 3, PB
www.gw-pb.de

Deutscher Alpenverein

Im Dörener Feld 2C, PB
www.alpenverein-paderborn.de

TuRa Elsen

Am Mühlenteich 12, PB
www.tura-elsen.de

TSV 1887 Schloss Neuhaus

Hermann-Löns-Str. 127, PB
www.tsv1887.de

1. Minigolf-Club Paderborn

www.minigolf-paderborn.de

1. Paderborner Schwimmverein von 1911 e.V.

www.paderborner-sv.de

1. Triathlonclub Paderborn

www.tri-club.de

AFC Paderborn Dolphins

www.paderborn-dolphins.de

Ahorn Sport- und Freizeit-Club Paderborn

www.asc-paderborn.de

Box-Club Paderborn 70

www.boxclub-paderborn.de

Club 85 Paderborn

www.club85.de

CSC Paderborn

www.csc-paderborn.de



Spielend tanzen lernen -
Kinder mit Spaß fördern!



Tanzschule
Möllmann

Information und Termine
Tanzschule Möllmann
Grunigerstraße 17
Tel. 0 52 51 - 37 6 12
tanzschule-moellmann.de

Sportvereine in Paderborn



DLRG OG Paderborn

www.paderborn.dlrg.de

DLRG OG Schloß-Neuhaus

www.schloss-neuhaus.dlrg.de

FC Dahl/Dörenhagen 08

www.fcdahl-dörehagen.de

Fools Unlimited - Verein für Zirkuskunst e. V.

www.fools-unlimited.de

Hap-Ki-Do Club

www.hapkido-paderborn.de

Judo-Club Schloß Neuhaus

www.jcsn.de

Leichtathletik Club LC Paderborn

www.lcpaderborn.de

Paderborn Baskets 91

www.paderborn-baskets.de

Paderborn Hornets Lacrosse

www.paderborn-hornets.de

Paderborner Ahorn-Panther

www.ahornpanther.de

Paderborner Squash Club

www.ahorn-squash.de

Paderborner TC Blau-Rot

www.blau-rot-paderborn.de

Pro Leistungssport Paderborn

www.proleistungssport.de

Radsportgemeinschaft Paderborn 99

www.rg-paderborn.de

Radsportverein Germania Schloß-Neuhaus

www.rsv-germania-1900.de

Reit- u. Fahrverein Paderborn

www.reitverein-paderborn.de

Reit- und Fahrverein Paderborn-Haxter-Grund

www.reitverein-haxtergrund.de

Reit- und Fahrverein Pader- born-Neuenbeken

www.reitverein-neuenbeken.de

Reiterverein Schloß-Neuhaus

Klausheider Str. 194, PB

Rot-Weiß Paderborn

www.rot-weiss-paderborn.de

SC Aleviten Paderborn

www.scaleviten-paderborn.de

SC Grün-Weiß Paderborn

www.gw-pb.de

SC Paderborn 07 Kids Club

www.scp07.de/kidsclub

Schwimmverein Poseidon Schloß-Neuhaus

www.sv-poseidon.de

Sport-Club Viktoria Neuenbeken

www.scv-neuenbeken.de

Sportclub Wewer 2000

www.sc-wewer-2000.de

Sportfreunde Blau-Weiß PB

www.blauweiss-paderborn.de

Zeit für
Familie!

Schmallenberger Kinderland



Bauernhofurlaub im Sauerland

Unsere Ferienhöfe bieten
das „bisschen Mehr“ für Familien.



Mit familienkompatiblen Ferienwohnungen,
dem „Alles-schon-da“-Service,
reichlich Platz zum Spielen drinnen und draußen.
In einer Region, die von Naturerlebnis bis Freizeitpark
einfach alles bietet.



Prospekt
bestellen!



☎ 02972 / 974050

www.schmallenberger-kinderland.de

Sportvereine in Paderborn

Sportfreunde DJK Mastbruch

www.djkmastbruch.de

STA Sport Paderborn

Bielefelder Straße 2a
33175 Bad Lippspringe

SV Benhauserfeld

www.sv-benhauserfeld.de

SV Blau-Weiß Benhausen

www.sv-benhausen.de

SV Blau-Weiß Sande

www.sv-sande.de

SV Grün-Weiß Dahl

www.sv-dahl.de

SV Schwarz-Weiß Marienloh

www.sv-marienloh.de

Tanzbau Paderborn

www.tanzbau.de

Tanzsportzentrum Paderborn

www.tanzsport-paderborn.de

TC Grün-Weiß Paderborn

www.tc-paderborn.de

Tennis-Club Marienloh

www.tc-marienloh.de

Tennis-Club Rot-Weiß Dahl

www.tc-dahl.de

Tennis-Club Wewer

www.tcwewer.de

TV 1875 Paderborn

www.turnverein-paderborn.de
www.tvpb.de

TSV 1887 Schloß Neuhaus

www.tsv1887.de

TSV Wewer e. V.

www.tsv-wewer.de

TTC Paderborn e.V.

www.ttc-paderborn.buthe.de

TuS Schwarz-Gelb Sennelager

www.tus-sennelager.de

Universitäts-Golfclub-Paderborn

www.haxterpark.de

**Untouchables Paderborner
Baseballclub**

www.untouchables.eu

USF Paderwans

Grünebaumstraße 10, PB

Volleyball Regionalkader PB

www.vor-paderborn.de

Volleyball-Club Paderborn 69

www.vbc-paderborn.de

**Wir bewegen alle Kinder im
Kreis Paderborn**

www.wir-bewegen-alle-kinder.de





Maxipark Hamm

16.3. – 3.11. 2024

Mo.–Fr. 14:00 – 18:00 Uhr

Sa., So., feiertags & in den Ferien

täglich 10:00 – 18:00 Uhr

Elektrozentrale |

Sondereintritt 5,- € Erwachsene

und 3,- € Kinder ab 3 Jahren

Mit freundlicher Unterstützung



Westfälischer Anzeiger

JIM LAND DER
DRACHEN



Schwimmbäder im Kreis Paderborn

Westfalen-Therme

Schwimmbadstraße 14
Bad Lippspringe

Rolandsbad Paderborn

Stolbergallee 20, Paderborn

Hallenbad Alisobad Elsen

Am Schlengerbusch 29
Paderborn – Elsen

Schwimmoper Paderborn

Schützenweg 1b, Paderborn

Waldbad

Hermann-Löns-Str. 129
Paderborn - Schloß Neuhaus

Residenzbad

Am Schloßgarten 7
Paderborn - Schloß Neuhaus

Eggebad Altenbeken

Gardeweg 7, Altenbeken

Driburg Therme

Georg-Nave-Str. 24
Bad Driburg

Freibad Bad Driburg

Brunnenstr. 32, Bad Driburg

Waldschwimmbad Bad

Wünneberg

In den Erlen 1
Bad Wünneberg

Hallenbad Büren

Kleffnerstraße 8, Büren

Freibad Büren

Jühengrund 1A, Büren

Freibad Harth-Weiberg

Kirchweg 18, Büren

Freibad Lichtenau

Driburger Str. 36, Lichtenau

Naturbad Altenautal

Dr. Schmücker Str. 30
Lichtenau

Sälzer Lagune

Alte Bleiche 10, Salzkotten

Freibad Geseke

Huchtweg 13
Geseke

Dreh' mal eine Runde bei uns in der Senne!

Camping & Schläffässer



Ganzjährig
geöffnet!

Campingplatz „Am Furlbach“

Tel.: 0 52 57 - 33 73

Am Furlbach 33, 33758 Schloß Holte-Stukenbrock

info@CampingplatzAmFurlbach.de

Tierpark NADERMANN

SAISONSTART
23. MÄRZ
2024

...TIERISCH WAS
ERLEBEN

ÖFFNUNGSZEITEN

Täglich 10:00 -18:00 Uhr
(auch an Feiertagen und
in den Ferien)



Folgt uns gerne auf



Tierpark Nadermann, Grafhörster Weg 5, 33129 Delbrück-Schöning
Tel.: 0175 - 40 83 764 | info@tierpark-nadermann.de

www.tierpark-nadermann.de

Strandbäder & Seen in Paderborn & Umgebung



Nesthauser See

33106 Paderborn

www.wasserski-paderborn.de

Der Nesthauser See in Sande ist ein rekultivierter Baggersee, der zum Wasserski- und Badesee umfunktioniert wurde. Für die ersten Fahrversuche ab 6 Jahren werden Bambini-Kurse oder Kurse in den Ferien angeboten. Ein kleiner Badestrand mit Liegewiese und Kiosk lädt zum Planschen ein.

Lippesee

33104 Paderborn

www.lippe-seefreizeitanlagen.de

Rund um den beliebten Freizeitsee in Paderborn-Sande sind zahlreiche Freizeit- und Erholungsmöglichkeiten sowie mehrere attraktive Ausflugslokale angesiedelt.

Alberssee

59558 Lippstadt

www.alberssee.de

Der Alberssee befindet sich in unmittelbarer Nähe zu Lippstadt im Stadtteil Lipperode. Das Naherholungsgebiet rund um den Alberssee gehört zu einem der schönsten in der gesamten Region. Der herrliche Sandstrand und die grosse Rasenfläche laden zum Baden ein. Ein Kiosk und ein Café runden das Angebot ab.

Aabachtalsperre

33181 Bad Wünnenberg

www.aabach-talsperre.de

Die Aabach-Talsperre bei Bad Wünnenberg ist ein Trinkwasserspeicher. Das Gelände um die Talsperre ist ein beliebtes Naherholungsgebiet mit einem 9 km langer Rundweg und ein Paradies für Naturliebhaber.

Erlebt auf 6.000qm²
puren Spielspaß



Tel.: 05232-69992 0

adventuregolf-paderborn.de

FAMILIENERLEBNIS ALMEAUEN



Entdecke **BÜREN** mit der
FAMILIENERLEBNISKARTE.

Auf dem Weg durch die Almeauen erwarten
euch Spiel, Sport & Spaß, jede Menge
Naturidylle & eine Prise Heimatkunde.



bueren.de

Strandbäder & Seen in Paderborn & Umgebung



Diemelsee

34519 Diemelsee

www.diemelsee.de/badestraende

Der Diemelsee liegt ca. 60 km von Paderborn entfernt, zwischen den Bergen des Hochsauerlandkreises und dem Waldecker Land. See-Freunde finden im Diemelsee an heißen Tagen Abkühlung und sommerliche Entspannung.

Edersee

34513 Waldeck

www.edersee.com

Mitten im Natur- und Nationalpark Kellerwald-Edersee liegt der Edersee mit einer Länge von 27 km. Er ist ein wahres Eldorado für große und kleine Wasserratten.

Freizeitanlage Höxter-Godelheim

37671 Höxter

www.hoexter-tourismus.de

Die Freizeitanlage Höxter-Godelheim bietet einen frei zugängliche Badesee, der sich direkt am Weser-Radweg unweit der Innenstadt von Höxter befindet. Beste Voraussetzungen für einen kleinen Familienausflug mit dem Rad. Der feine Sandstrand mit seinem flachen Ufer lädt zum Baden, Planschen und Toben ein. Zahlreiche Spielwiesen mit Kinderspielgeräten und Sportangeboten tragen zu einem abwechslungsreichen Ausflugstag bei.

Twistesee

34454 Bad Arolsen

www.strandbad-twistesee.de

Das Hochwasserrückhaltebecken ist einer der saubersten Seen mit hohem Freizeit- und Erholungswert inkl. Strandbad. Ein Paradies inmitten des nordhessischen Berglandes mit zahlreichen Cafés und Bistros.



KREISMUSEUM
Wewelsburg

DREI ECKEN, VIELE GESCHICHTEN ...



Historisches
Museum
des Hochstifts
Paderborn

Wewelsburg
1933 – 1945
Erinnerungs- und
Gedenkstätte

Informationen unter
Tel. 02955 7622-0 | wewelsburg.de
📷 [kreismuseum_wewelsburg](https://www.instagram.com/kreismuseum_wewelsburg)



HÜPFBURGENVERMIETUNG IN PADERBORN UND UMGEBUNG

Egal ob Kindergeburtstag, Hochzeit,
Straßenfest, Einschulung, Firmenevent
oder Gartenfeier - wir machen Ihre
Party für die Kinder unvergesslich.

Mail: huepfburgpaderborn@gmail.com
Telefon / WhatsApp: 0176 61176435



RESERVIEREN
SIE JETZT DIE
WUNSCHHÜPFBURG!



WIR FREUEN UNS!

www.huepfburg-paderborn.de



Museen in Paderborn & Umgebung

Heinz Nixdorf MuseumsForum

Fürstenallee 7
33102 Paderborn

Deutsches Traktoren- und Modellauto-Museum

Karl-Schoppe-Weg 8
33100 Paderborn

Diözesanmuseum und Domschatzkammer

Markt 17
33098 Paderborn

Kunstmuseum im Marstall Schloß Neuhaus

Karl-Schoppe-Weg 8
33100 Paderborn

LWL-Museum in der Kaiserpfalz

Am Ikenberg
33098 Paderborn

Naturkundemuseum im Marstall, Schloß Neuhaus

Im Schloßpark 9,
33104 Paderborn

Residenzmuseum im Marstall Schloß Neuhaus

Residenzstraße 2
33104 Paderborn

Deutsches Polizeimuseum e. V.

Otto-Mauel-Platz 1
33154 Salzkotten

Heimatzentrum Senne

Staumühler Str. 70
33161 Hövelhof

Lippisches Landesmuseum Detmold

Ameide 4
32756 Detmold

Kunsthalle Bielefeld

Artur-Ladebeck-Straße 5
33602 Bielefeld

LWL-Landesmuseum für Klosterkultur – Kloster Dahlheim

Am Kloster 9
33165 Lichtenau

LWL-Freilichtmuseum Detmold

Krummes Haus
32760 Detmold

Salzmuseum

Klingelstraße 6
33154 Salzkotten

Weserrenaissance- Museum

Schloßstraße 18
32657 Lemgo



WIR FREUEN UNS AUF EUCH!

LOHNENDES AUSFLUGSZIEL FÜR FAMILIEN MIT KINDERN

Wo soll es denn hingehen? Ein Ausflug in tropische Wälder? Ein Abstecher in die kalten Polarregionen, oder einfach ein Spaziergang durch heimische Wälder? Im Lippischen Landesmuseum, mitten in Detmold, ist das alles an nur einem Tag möglich. Mit der Naturkunde erwartet die Besucherinnen und Besucher eine aufregende und moderne Ausstellung, in der multimediale Präsentationen und spannende interaktive Stationen begeistern. Die exotischen Tierwelten der Savannen, Regenwälder und Polarregionen laden im Erdgeschoss zu Entdeckungstouren ein. Hier heißt es: Eintauchen in aufregende Lebensräume und dabei faszinierende Tiere kennenlernen. Vielleicht trifft man sogar auf majestätische Eisbären oder niedliche Pinguine. Dieser Bereich ist ein echtes Highlight für die ganze Familie. Im Obergeschoß trifft man die heimische Tierwelt aus Wäldern, Wiesen und Teichen. Hier begegnet den Besucherinnen und Besucher viel bekanntes, es sind aber auch Tiere, die leider bereits ausgestorben oder stark bedroht sind. Das zeigt, wie vielfältig und schützenswert die Natur ist. Fossilien, riesige Geweihe und alte Knochen ermöglichen einen Blick in die Vergangenheit der Erde. Faszinierende Zeugen der Erdgeschichte sind auch Mineralien. Sie können viel über vergangene Ereignisse und Prozesse auf unserem Planeten erzählen. Zum Beispiel können sie anzeigen, dass eine Region einst von Meerwasser bedeckt war oder dass es vulkanische Aktivitäten gab. In der beeindruckenden Sammlung im zweiten Stock sind wunderschöne Steine zu bestaunen, die es gleichzeitig ermöglichen, die Entwicklung unseres Planeten besser zu verstehen. Die Naturkundesammlung ist abwechslungsreich und bietet Informationen auf sehr unterhaltsame Weise. So ist es kein Wunder, dass Besucherbefragungen ergeben haben: Bei Familien gehört die Naturkunde-Abteilung zu den beliebtesten Sammlungen im Museum. Sie ist einfach tierisch gut.

LIPPISCHES
LANDESMUSEUM
DETMOLD



Landesverband Lippe

Ameide 4 | 32756 Detmold
www.lippisches-landesmuseum.de

Öffnungszeiten:
Di. bis Fr.: 10 bis 18 Uhr
Sa. & So.: 11 bis 18 Uhr

Kindererlebniswelt Natur



Wandern & Radfahren in und um Paderborn

Paderborner Höhenweg

Wandertour: Die familienfreundliche Variante des Paderborner Höhenwegs liegt bei gut 3 km und macht unter dem Motto „**Tierisch viel los im Wald**“ mit den typischen Tieren im Buchenwald bekannt. Es können beiderseits des Weges 10 Waldtiere gesucht werden, die sich zwischen Büschen und Bäumen versteckt haben. Folgen Sie stets den Schildern mit dem Aufdruck „Oh“ und einem lächelnden Gesicht. Hier steht neben Informationstafeln zu Beginn der Route das aktive Entdecken im Vordergrund: So sollen die Kinder beispielsweise möglichst leise durch das Unterholz schleichen oder ein Stück weiter die Fortbewegungswiesen von Tieren nachahmen.

Ausgangspunkt der Familienvariante des Paderborner Höhenwegs ist der Parkplatz „Hasenhohl“.



Lebendige Altenau

Fahrradtour: Das Tal der Altenau ist nicht nur in naturräumlicher, sondern auch in siedlungsgeschichtlicher und kultureller Hinsicht von ganz besonderer Bedeutung. Es bietet einen 19 km langen Radweg speziell für Familien. Der Radweg ist für Kinder ab dem Grundschulalter gut zu bewältigen. Unterwegs gibt es viel zu entdecken. Immer wenn eins der acht überlebensgroßen Tiere auftaucht, gibt es etwas Besonderes zu sehen oder zu erleben. An der Obstwiese zwischen Husen und Dalheim wartet eine Entdeckerkiste. Die Radtour startet am Wanderparkplatz Dammstraße in Henglar. Das lachende Fahrrad zeigt den Weg. Nach 19 Kilometern endet die Radtour am Ausgangspunkt.





*Ein Tag wie
Urlaub für die
ganze Familie*

Kloster Dalheim für Entdecker

- idyllische Klosteranlage auf dem Land
- Denkmal trifft moderne Architektur
- Entdeckertouren und Gelände-Rallye
- Audioguide für Familien
- naturnaher Spielplatz
- Wirtshaus und Klosterladen
- Picknick-Möglichkeit

www.stiftung-kloster-dalheim.lwl.org



Stiftung Kloster Dalheim
LWL-Landesmuseum für Klosterkultur

LWL

Für die Menschen.
Für Westfalen-Lippe.

Kindererlebniswelt Natur



Wandern & Radfahren in und um Paderborn

Die Stukenbrocker Zeitreise

Wandertour: Dieser kurzweilige Wanderweg startet und endet an den liebevoll gestalteten Heimathäusern „Am Pastorat“ und führt in die Kiefernwälder der Senne bei Bokelfenn. Unterwegs sind spannende künstlerische Objekte auf dem Bürgersteig, am Wegesrand oder hoch in den Bäumen zu entdecken. Erleben Sie verschiedene Epochen der Architektur, Landwirtschaft, Landschaft und moderne Gastronomie

Sinneswandel im Naturerlebnis Wald

Wandertour: Im naturnahen Eggegebirge liegen drei herausragende Erlebnispunkte, die entdeckt werden wollen, dicht beieinander: Der Waldlehrpfad Meerhof, das Hörmuseum Blankenrode und das Waldinformationszentrum Hammerhof. Mit einem Ranger des Landesbetriebes oder zu Familienguides ausgebildeten Naturparkführern werden diese Orte erlebt, die Sinne geschärft und durch das „Begreifen“ die Natur verstanden. So wird den Familien ein

neuer Zugang zu den Themen Wald und Natur geboten.

Waldabenteuer im Naturpark

Wandertour: Rund um das Hermannsdenkmal wird familien-einiges geboten. Hier wurde ein GPS-Pfad entwickelt, der am Vogelpark in Detmold-Heiligenkirchen beginnt und über 5,5 km über die Hermannshöhen und dem Oh2 zurück zum Ausgangspunkt führt. Unterwegs warten an acht virtuellen Stationen interessante Informationen, kleine Quizfragen und andere Aktionen rund um das Thema „Wald“ auf die Besucher. Es lohnt ein Absstecher zum Hermannsdenkmal, denn dort ist eine „Oh!“-Schatzkiste zu finden und eine Rallye rund um das Denkmal zu starten.



Bilsteintal

Tropfsteinhöhle und Wildpark in Warstein



Das Bilsteintal in Warstein bietet alles, was zu einem gelungenen Ausflug dazugehört: Den Wildpark, in dem Luchse, Wildschweine, Rot- und Sikahirsche, Waschbären und Füchse bei freiem Eintritt beobachtet werden können, den Waldspielplatz am Bilsteinbach, die faszinierende Natur des Bilsteintals und die Tropfsteinhöhle, die mit einer spannenden Führung erkundet werden kann.

Direkt am Parkplatz liegt die „Warsteiner Waldwirtschaft“.

Naturerlebnis Bilsteintal

Im Bodmen 54

59581 Warstein

Tel.: 02902 2731

Mail: info@bilsteintal.de

www.Bilsteintal.de

Kindererlebniswelt Natur



Wandern & Radfahren in und um Paderborn

Auf dem Lämmerweg ins Naturerlebnis

Wandertour: Der Bielefelder Lämmerweg ist ein 20 km langer Wanderweg vom Naturfreundehaus Ubbedissen im Teutoburger Wald bis zum Landschaftspflegehof Ramsbrock in der Senne. Spaziergänger und Wanderer haben auf dem Lämmerweg gute Möglichkeiten, die Schafe bei der Arbeit oder auf der Wanderung zu sehen.

Kinder-Erlebnis-Route „Knickhagen“ an den Externsteinen

Wandertour: Die „Knickhagen“ Route ist ein Erlebnisrundweg an den Externsteinen bei Horn bad Meinberg. Am Wegesrand der 2,5 km langen Route können einige Spiel- und Erlebniselemente erforscht werden.

Vom Hermann ins Freilichtmuseum

Wandertour: Vom Hermannsdenkmal aus führt der ca. 3 km

lange OH! 1 Weg in Richtung Detmold. Zu den Attraktionen entlang des Weges zählt der Hünenring, eine alte Wallanlage zu Zeiten der Römer und der Bachlauf im Friedenthal, der vor allem für Kinder interessant ist. Am Fuße des Hermannsdenkmal lässt es sich im Teuto-Kletterpark in schwindelerregende Höhen aufsteigen.

Spannende Erlebnisroute in Detmold

Wandertour: Spannende Erlebnisroute in Detmold mit 120 Fachwerkgebäude mit historischen Einrichtungen auf einer Fläche von rund 90 Hektar: Das LWL-Freilichtmuseum Detmold ist das größte seiner Art in Deutschland und bildet eine reizvolle Kulturlandschaft. Wandernd erkunden Sie Wälder und Gärten. Sie erleben zudem – unter anderem beim Schmied, beim Bäcker und beim Müller – alte Handwerkskunst.



Immer wieder ein Erlebnis ... ein Besuch im Museum Eslohe

Kommen, sehen,
staunen ...



www.museum-eslohe.de

Das Dampf- und Leute-Museum Eslohe steht für ein echtes Erlebnis in der sauerländischen Museumslandschaft. Es handelt sich um eine idyllische gelegene Freianlage mit historischen Gebäuden, Wasserkraftanlagen und Windkraftanlage. Herausragend ist die Sammlung zur Geschichte der Antriebstechnik von historischen Dampfmaschinen über Loks, Lokomobile bis zum Elektromotor. Kinder können selbst Strom erzeugen. Hier darf gestaunt, angefasst, mitgemacht und erlebt werden. Im Museum lernen die Besucher wie eine Dampfmaschine funktioniert und warum der Dampf für die Menschen in früheren Zeiten eine ganz wichtige Rolle gespielt hat.

Ganzjährig geöffnet, behindertengerecht,
großer Parkplatz
Homertstraße 27 · 59889 Eslohe
Tel.: 0 29 73/24 55 &
0 29 73/80 02 20

Tragschrauber fliegen!

Flugschule
Events
Rundflüge
Gutscheine

...in Büren
und in Paderborn

Verschenken
Sie einen
GUTSCHEIN
für einen
RUNDFLUG
mit dem
Tragschrauber!

0175.3760710

www.LetsRotate.de

Flugschule LetsRotate

Das ausgefallene Geschenk
zu Weihnachten,
zu Geburtstagen,
... oder einfach für sich selbst!

Tiggstraße 20 33142 Büren

NEU
BEI UNS

Rodel- Bahn

Bodenwerder

Adventure Golf

Tel. 05533 934800 www.rodelpark.de

Spielplätze im Kreis Paderborn



Abenteuerspielplatz Padersee

Padersteinweg
33102 Paderborn

Spielplatz an den Fischteichen

An den Fischteichen
33102 Paderborn

Spielplatz Lippesee

Sennelagerstraße
33106 Paderborn

Spielplatz Riemekepark mit Bolzplatz

Bleichstraße
33102 Paderborn

Spielplatz Bürgerpark

Borchener Straße
33098 Paderborn

Tummelwiese

Greiteler Weg
33102 Paderborn

Spielplatz Krummer Grund mit Bolzplatz

Krummer Grund
33100 Paderborn

Spielplatz Paderquellgebiet

Bachstraße
33098 Paderborn

Spielplatz Haxtergrund

Haxtergrund
33100 Paderborn

Spielplatz im Schloss- und Auenpark

Merschweg
33104 Paderborn

Spielplatz im Schloß- und Auenpark

Eingang An der Kapelle/Fürs-
tenallee, 33102 Paderborn

Ritterspielplatz

Leubusstraße 22
33098 Paderborn

Piratenspielplatz

Brigittenstraße 11
33098 Paderborn

Spielplatz auf der Lieth

Auf der Lieth
33100 Paderborn

Gunne Spielplatz

Neuhäuser Straße
33106 Paderborn Elsen

Wasserspielplatz

Heiersmauer
33098 Paderborn

Spielplatz Maspornplatz

Maspornplatz
33098 Paderborn

Killianspielplatz/Turnspielplatz

Kilianstraße
33098 Paderborn

Leuchtturm-Spielplatz

Nesthäuser Straße
33106 Paderborn

Spielplatz Thunhofwäldchen

Am Thunhof
33106 Paderborn

Water playground

Merschweg 9
33104 Paderborn



Spielplätze

im Kreis Paderborn

Spielplatz Dubelohstraße

Dubelohstraße
33104 Paderborn Schloss
Neuhaus

Spielplatz Mörikestraße

Mörikestraße
33100 Paderborn

Spielplatz Peter-Hille-Weg

Peter-Hille-Weg 10
33098 Paderborn

Spielplatz

An der Talle
33102 Paderborn

Spielplatz an der Eiche

Damaschkestraße 24
33102 Paderborn

Spielplatz Wewer

Am Börnteich
33106 Paderborn

Riemekespielplatz

Schulstraße 31
33102 Paderborn

Spielplatz im Goldgrund

Rhederweg 14
33100 Paderborn

Spielplatz am Schleswiger Weg

Von-Stauffenberg-Straße 22
33102 Paderborn

Spielplatz Dietrichstraße

Dietrichstraße 29
33104 Paderborn

Spielplatz am Auenweg

Bruktererweg
33102 Paderborn

Spielplatz Sperberweg

Sperberweg
33104 Paderborn

Blumenspielplatz

Arnikaweg 9A
33100 Paderborn

Spielplatz Wewer Mitte

Schülzenhof
33106 Paderborn

Am Ettelsberg 2, 34508 Willingen



www.wildpark-willingen.de

Impressum

HERAUSGEBER + VERLEGER

© HEGGEMANNMEDIEN GmbH

Burgstraße 2 | 33175 Bad Lippspringe

Tel.: 0 52 52 / 96 53-0

Fax: 0 52 52 / 96 53-19

www.heggemannmedien.de

info@heggemannmedien.de

Geschäftsführender Gesellschafter:

Heinz Georg Heggemann

Sitz der Gesellschaft: Bad Lippspringe

Registergericht: AG Paderborn, HRB14064

St.-Nr.: 339/5820/2829

REDAKTION

Monika Heggemann

Silvia Rüsing

ANZEIGEN

Heike Knop

GRAFIK

Silvia Rüsing

DRUCK

Media Grafik + Druck

Burgstraße 2 | 33175 Bad Lippspringe

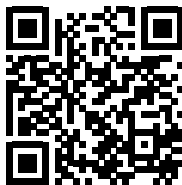
KONTAKT

Burgstraße 2 | 33175 Bad Lippspringe

Tel. 05252 9653-0 | Fax 05252 9653-19

E-Mail: info@heggemannmedien.de

www.heggemannmedien.de



Die Verwertung der Texte und der Fotos, auch auszugsweise, bedarf der Genehmigung des Verlages. Dies gilt auch für Vervielfältigungen, Übersetzungen, Mikroverfilmungen und für die Verarbeitung mit elektronischen Systemen. Die Gesamtherstellung der Druckauflage erfolgte gründlich und nach bestem Wissen, jedoch ohne Gewähr. Für eventuelle Fehler oder Differenzen wird keine Haftung übernommen.



Der Ahorn-Sportpark ist mit seinen 100.000 m² Paderborns größtes, funktionales und multifunktionales Sport- und Bewegungszentrum.

Mit seinem großen Kinderspielplatz und vielen familienorientierten Bewegungsangeboten bietet er drinnen und draußen Raum für die ganze Familie.

Ahorn-Sportpark:
Ein Ort für die ganze Familie.

www.ahorn-sportpark.de



Ahorn-Sportpark



FREILICHTBÜHNE
BELLENBERG e.V. **75** JAHRE

2024

Komödie **WEEKEND IM PARADIES** 

Musical **SISTER ACT**

Familienstück **Eine Woche voller SAMSTAGE**

www.freilichtbuehne-bellenberg.de



**Ohne Website
fehlt Dir was!**

**24 | 7 | 365
geöffnet!**

**Nichts ist mächtiger,
als eine gute Idee
zur richtigen Zeit!**

Wir helfen Dir, Deine Ziel-
gruppe clever anzusprechen.

HEGEMANN MEDIEN GmbH

www.heggemannmedien.de