

Familien- FREIZEITSPASS

2026



**Kreis Paderborn
& Umgebung**

HEGGEMANN MEDIEN GmbH

Zeit für
Familie!

Schmallenberger
Kinderland
Ferienhöfe im Sauerland



Bauernhofurlaub im Sauerland

Unsere Ferienhöfe bieten
das „bisschen Mehr“ für Familien.



Mit familienkompatiblen Ferienwohnungen,
dem „Alles-schon-da“-Service,
reichlich Platz zum Spielen drinnen und draußen.
In einer Region, die von Naturerlebnis bis Freizeitpark
einfach alles bietet.



Prospekt
bestellen!



☎ 02972 / 974050

www.schmallenberger-kinderland.de

Ausflugsziele

Seite 2 Schmallenberger Sauerland – Bauernhofurlaube
Seite 5 Sportvereine im Kreis Paderborn
Seite 5 Freilichtbühne Schloß Neuhaus
Seite 7 Ahorn Sportpark
Seite 7 Adventuregolf Paderborn
Seite 9 Familienerlebnis Almeauen Büren
Seite 9 DampfLandLeute – Museum Eslohe
Seite 10 Schwimmbäder
Seite 11 H2O Herford
Seite 23 Hüpfburg Paderborn
Seite 12 Strandbäder & Seen
Seite 14 Entdecken & Erleben
Seite 17 Tierpark Nadermann
Seite 17 Campingplatz „Am Furlbach“
Seite 18 Museen
Seite 19 Lippisches Landesmuseum Detmold
Seite 20 Kindererlebniswelt Natur Wander- und Radtouren
Seite 24 Spielplätze im Kreis Paderborn
Seite 25 Sommer-Rodelbahn Bodenwerder
Seite 27 Bilsteintal Warstein
Seite 28 Stiftung Kloster Dalheim LWL-Landesmuseum für Klosterkultur



Liebe Leserinnen und Leser,

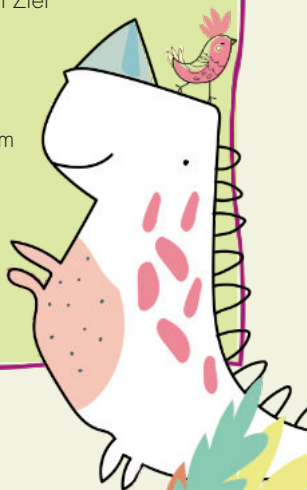
in unserer neuen Broschüre „Familien-Freizeitspaß Paderborn 2026“ möchten wir Ihnen wieder Inspiration für erholsame und spannende Tage in der Heimat und den umliegenden Regionen bieten. Egal ob für einen erlebnisreichen Tagesausflug oder einen entspannten Urlaub – mit den Tipps auf den folgenden Seiten finden Sie Inspirationen für Ihre Planung.

Gerade in herausfordernden Zeiten entscheiden sich viele Familien, ihren Urlaub in der Heimat zu verbringen. Ostwestfalen und seine Nachbarregionen halten eine Vielzahl von Angeboten bereit, die bequem und unkompliziert erreichbar sind. Ob Kultur, Natur oder Abenteuer – für jeden Geschmack ist etwas dabei.

Auf den folgenden Seiten laden wir Sie ein, die Vielfalt unserer regionalen Anbieter zu entdecken. Wir wünschen Ihnen viel Freude beim Lesen und schöne Stunden beim Ausflug zum Ziel Ihrer Wahl.

Ihr **HEGGEMANN**MEDIEN-Team

EDITORIAL



Sportvereine in Paderborn

Die 5 mitgliederstärksten Sportvereine in Paderborn:

SV Heide Paderborn

Mährenstraße 35, PB
www.svheide-paderborn.de

SC Grün-Weiß Paderborn

Schützenplatz 3, PB
www.gw-pb.de

Deutscher Alpenverein

Im Dörener Feld 2C, PB
www.alpenverein-paderborn.de

TuRa Elsen

Am Mühlenteich 12, PB
www.tura-elsen.de

TSV 1887 Schloss Neuhaus

Hermann-Löns-Str. 127, PB
www.tsv1887.de

1. Minigolf-Club Paderborn

www.minigolf-paderborn.de

1. Paderborner Schwimmverein von 1911 e.V.

www.paderborner-sv.de

1. Triathlonclub Paderborn

www.tri-club.de

AFC Paderborn Dolphins

www.paderborn-dolphins.de

Ahorn Sport- und Freizeit-Club Paderborn

www.asc-paderborn.de

Box-Club Paderborn 70

www.boxclub-paderborn.de

Club 85 Paderborn

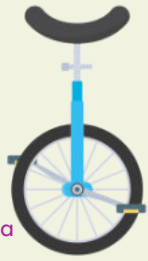
www.club85.de

CSC Paderborn

www.csc-paderborn.de



Sportvereine in Paderborn



DLRG OG Paderborn

www.paderborn.dlrg.de

DLRG OG Schloß-Neuhaus

www.schloss-neuhaus.dlrg.de

FC Dahl/Dörenhagen 08

www.fcdahl-dörehagen.de

Fools Unlimited - Verein für Zirkuskunst e. V.

www.fools-unlimited.de

Hap-Ki-Do Club

www.hapkido-paderborn.de

Judo-Club Schloß Neuhaus

www.jcsn.de

Leichtathletik Club LC Paderborn

www.lcpaderborn.de

Paderborn Baskets 91

www.paderborn-baskets.de

Paderborn Hornets Lacrosse

www.paderborn-hornets.de

Paderborner Ahorn-Panther

www.ahornpanther.de

Paderborner Squash Club

www.ahorn-squash.de

Paderborner TC Blau-Rot

www.blau-rot-paderborn.de

Pro Leistungssport Paderborn

www.proleistungssport.de

Radsporgemeinschaft Paderborn 99

www.rg-paderborn.de

Radsportverein Germania Schloß-Neuhaus

www.rsv-germania-1900.de

Reit- u. Fahrverein Paderborn

www.reitverein-paderborn.de

Reit- und Fahrverein Paderborn-Haxter-Grund

www.reitverein-haxtergrund.de

Reit- und Fahrverein Pader- born-Neuenbeken

www.reitverein-neuenbeken.de

Reiterverein Schloß-Neuhaus

Klausheider Str. 194, PB

Rot-Weiß Paderborn

www.rot-weiss-paderborn.de

SC Aleviten Paderborn

www.scaleviten-paderborn.de

SC Grün-Weiß Paderborn

www.gw-pb.de

SC Paderborn 07 Kids Club

www.scp07.de/kidsclub

Schwimmverein Poseidon Schloß-Neuhaus

www.sv-poseidon.de

Sport-Club Viktoria Neuenbeken

www.scv-neuenbeken.de

Sportclub Wewer 2000

www.sc-wewer-2000.de

Sportfreunde Blau-Weiß PB

www.blauweiss-paderborn.de

Erlebt auf 6.000qm²
puren Spielspaß



Tel.: 05232-69992 0

adventuregolf-paderborn.de



Ahorn-Sportpark:
Ein Ort für die ganze Familie.

Der Ahorn-Sportpark ist Paderborns größtes Sport- und Bewegungszentrum. Mit seinem großen Kinderspielplatz und vielen familienorientierten Bewegungsangeboten bietet er drinnen und draußen Raum für die ganze Familie.



Ahorn-Sportpark

engagiert. zusammen. bewegend.

Sportvereine in Paderborn

Sportfreunde DJK Mastbruch

www.djkmastbruch.de

STA Sport Paderborn

Bielefelder Straße 2a
33175 Bad Lippspringe

SV Benhauserfeld

www.sv-benhauserfeld.de

SV Blau-Weiß Benhausen

www.sv-benhausen.de

SV Blau-Weiß Sande

www.sv-sande.de

SV Grün-Weiß Dahl

www.sv-dahl.de

SV Schwarz-Weiß Marienloh

www.sv-marienloh.de

Tanzbau Paderborn

www.tanzbau.de

Tanzsportzentrum Paderborn

www.tanzsport-paderborn.de

TC Grün-Weiß Paderborn

www.tc-paderborn.de

Tennis-Club Marienloh

www.tc-marienloh.de

Tennis-Club Rot-Weiß Dahl

www.tc-dahl.de

Tennis-Club Wewer

www.tcwewer.de

TV 1875 Paderborn

www.turnverein-paderborn.de
www.tvpb.de

TSV 1887 Schloß Neuhaus

www.tsv1887.de

TSV Wewer e. V.

www.tsv-wewer.de

TTC Paderborn e.V.

www.ttc-paderborn.buthe.de

TuS Schwarz-Gelb Sennelager

www.tus-sennelager.de

Universitäts-Golfclub-Paderborn

www.haxterpark.de

Untouchables Paderborner Baseballclub

www.untouchables.eu

USF Paderwans

Grünebaumstraße 10, PB

Volleyball Regionalkader PB

www.vor-paderborn.de

Volleyball-Club Paderborn 69

www.vbc-paderborn.de

Wir bewegen alle Kinder im Kreis Paderborn

www.wir-bewegen-alle-kinder.de





**GARTENSCHAU
BAD LIPPSRINGE**
Blumenpracht &
Waldidylle

...UND WANN KOMMST DU VORBEI?



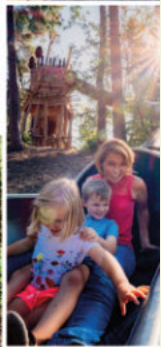
Kürbisfestival ab 11.9.



MIT NUR EINEM KLICK
ZUM GARTENSCHAU-SPABI!



Grüffelo Tag
am 12.7.



Sandwelken ab 8.5.





Schwimmbäder **im Kreis Paderborn**

Westfalen-Therme

Schwimmbadstraße 14
Bad Lippspringe

Rolandsbad Paderborn

Stolbergallee 20, Paderborn

Hallenbad Alisobad Elsen

Am Schlengerbusch 29
Paderborn – Elsen

Schwimmoper Paderborn

Schützenweg 1b, Paderborn

Waldbad

Hermann-Löns-Str. 129
Paderborn - Schloß Neuhaus

Residenzbad

Am Schloßgarten 7
Paderborn - Schloß Neuhaus

Eggebad Altenbeken

Gardeweg 7, Altenbeken

Driburg Therme

Georg-Nave-Str. 24
Bad Driburg

Freibad Bad Driburg

Brunnenstr. 32, Bad Driburg

Waldschwimmbad Bad

Wünneberg

In den Erlen 1
Bad Wünneberg

Hallenbad Büren

Kleffnerstraße 8, Büren

Freibad Büren

Jühengrund 1A, Büren

Freibad Harth-Weiberg

Kirchweg 18, Büren

Freibad Lichtenau

Driburger Str. 36, Lichtenau

Naturbad Altenautal

Dr. Schmücker Str. 30
Lichtenau

Sälzer Lagune

Alte Bleiche 10, Salzkotten

Freibad Geseke

Huchtweg 13
Geseke



H2O Freizeitbad

Auf ins Abenteuer!

Die karibische Erlebniswelt Tabokiri mit vielen Dschungel-Attraktionen bietet euch spannende Piraten-Abenteuer. Macht eine Flussfahrt in der spektakulären Erlebnisrutsche „Jungle Cone“ oder erlebt die beeindruckenden Effekte der Hightech-Röhrenrutsche „Thunderbird“. h2o-herford.de



**Ohne Website
fehlt Dir was!**

**24 | 7 | 365
geöffnet!**

**Nichts ist mächtiger, als eine
gute Idee zur richtigen Zeit!**

www.heggemannmedien.de

HEGEMANN MEDIEN GmbH



Strandbäder & Seen in Paderborn & Umgebung

Nesthauser See

33106 Paderborn

www.wasserski-paderborn.de

Der Nesthauser See in Sande ist ein rekultivierter Baggersee, der zum Wasserski- und Badesee umfunktioniert wurde. Für die ersten Fahrversuche ab 6 Jahren werden Bambini-Kurse oder Kurse in den Ferien angeboten. Ein kleiner Badestrand mit Liegewiese und Kiosk lädt zum Planschen ein.

Lippesee

33104 Paderborn

www.lippe-seefreizeitanlagen.de

Rund um den beliebten Freizeitsee in Paderborn-Sande sind zahlreiche Freizeit- und Erholungsmöglichkeiten sowie mehrere attraktive Ausflugslokale angesiedelt.

Alberssee

59558 Lippstadt

www.alberssee.de

Der Alberssee befindet sich in unmittelbarer Nähe zu Lippstadt im Stadtteil Lipperode. Das Naherholungsgebiet rund um den Alberssee gehört zu einem der schönsten in der gesamten Region. Der herrliche Sandstrand und die grosse Rasenfläche laden zum Baden ein. Ein Kiosk und ein Café runden das Angebot ab.

Aabachtalsperre

33181 Bad Wünnenberg

www.aabach-talsperre.de

Die Aabach-Talsperre bei Bad Wünnenberg ist ein Trinkwasserspeicher. Das Gelände um die Talsperre ist ein beliebtes Naherholungsgebiet mit einem 9 km langer Rundweg und ein Paradies für Naturliebhaber.



Diemelsee

34519 Diemelsee

www.diemelsee.de/badestraende

Der Diemelsee liegt ca. 60 km von Paderborn entfernt, zwischen den Bergen des Hochsauerlandkreises und dem Waldecker Land. See-Freunde finden im Diemelsee an heißen Tagen Abkühlung und sommerliche Entspannung.

Edersee

34513 Waldeck

www.edersee.com

Mitten im Natur- und Nationalpark Kellerwald-Edersee liegt der Edersee mit einer Länge von 27 km. Er ist ein wahres Eldorado für große und kleine Wasserratten.

Freizeitanlage Höxter-Godelheim

37671 Höxter

www.hoexter-tourismus.de

Die Freizeitanlage Höxter-Godelheim bietet einen frei zugängliche Badesee, der sich direkt am Weser-Radweg unweit der Innenstadt von Höxter befindet. Beste Voraussetzungen für einen kleinen Familienausflug mit dem Rad. Der feine Sandstrand mit seinem flachen Ufer lädt zum Baden, Planschen und Toben ein. Zahlreiche Spielwiesen mit Kinderspielgeräten und Sportangeboten tragen zu einem abwechslungsreichen Ausflugstag bei.

Twistesee

34454 Bad Arolsen

www.strandbad-twistesee.de

Das Hochwasserrückhaltebecken ist einer der saubersten Seen mit hohem Freizeit- und Erholungswert inkl. Strandbad. Ein Paradies inmitten des nordhessischen Berglandes mit zahlreichen Cafés und Bistros.

Entdecken & Erleben in Paderborn

Paderquellgebiet & Paderwiesen

Naherholungsgebiet mitten in der Stadt, Radwege, Spazierwege, Liegewiese am Ufer, Spielplätze, Bolzplatz, Beach-Volleyballplatz

Riemekepark

Stadtpark mit Spiel- und Bolzplatz

Haxtergrund

Der 160 Hektar großen Waldpark Haxtergrund ist ein beliebtes Ausflugsziel, insbesondere das Tal des nur selten Wasser führenden Ellerbachs. Er ist Startpunkt des Alten Pilgerwegs. Ein Geocaching-Lehrpfad, zwei Spielplätze, 2 Ausflugslokale und die Walderlebnisschule runden das vielfältige Angebot ab. Ein toller Ausblick bietet sich oberhalb des Haxtergrunds beim Segelfluggplatz Haxterberg.

Monte Scherbelino

Wanderwege und Aussichtspunkte

Schloß- und Auenpark

Wasserspielplatz, Rad- und Wanderwege, Freilichtbühne, Minigolf

Padersee

Spazierengehen, Abenteurspielplatz, Fussball, Seilanlage



SAISONSTART
07. MÄRZ
2026



Freut euch auf tierische Begegnungen
und einen großen Abenteuerspielplatz.

Unser Bistro versorgt euch täglich mit
warmen & kalten Speisen und Getränken.

Ein rundum TIERISCH TOLLER Tag
im Tierpark Nadermann.



ÖFFNUNGSZEITEN

Täglich von 10.00
bis 18.00 Uhr

(In den Sommerferien NRW
bis 19.00 Uhr, ab 26.10.26
bis 17.00 Uhr geöffnet)

Hunde dürfen an der Leine
kostenfrei mit in den Tierpark.
Parken ist kostenfrei

Folgt uns gerne auf



Tierpark Nadermann
Grafhörster Weg 5 | 33129 Delbrück-Schöning
Tel.: 0175 - 40 83 764 | info@tierpark-nadermann.de
www.tierpark-nadermann.de

Entdecken & Erleben in Paderborn

Paderborner Fischteiche

Rudern, Klettern, Mini- und Adventuregolf, Wasserspielplatz, Spaziergehen

Freilichtbühne Schloß Neuhaus e.V.

33104 Im Schlosspark, 33104 Paderborn

Habichtssee

Erholungsgebiet - Sonnen erlaubt, Baden nicht!

Lippesee

Segeln, Surfen, Wasserski, Tretbootfahren, Stand-up-Paddeln, Kanufahren, Radfahren, Spaziergehen, Joggen, Minigolf, Reiten, Camping oder Relaxen am Badestrand.

Nesthauser See

Strandbad, Wasserski, Wakeboarden, Beachvolleyball, Grillen

Seentour mit dem Rad

Die "Paderborner Seentour" ist ein gut 26 km langer Rundkurs und führt in das nördliche Stadtgebiet Paderborns - nach Schloß Neuhaus, Sande und Sennelager.



Stadtrundgang

Der ausgezeichnete familienfreundliche Stadtwanderweg – acht Spielplätze gibt es unterwegs – verläuft entlang der Pader von den Quellen bis zur Mündung durch die beliebtesten innenstadt-nahen Erholungsgebiete vor den Toren Paderborns.



(Kurz-)Urlaub nötig?
Ab zum SchiederSee!

Erleben:

Bootsverleih • Rundfahrten • SUP

Übernachten:

Camping • FeWos • Fässer

Genießen:

Burger • Drinks • Seeblick

...und vieles mehr!

Der Familienpark
am SchiederSee!

Unsere Highlights:

- ▶ Funti's verkehrtes Haus
- ▶ 4D Emmer-Rafting
- ▶ Nautic Jets

*Noch höher -
nach mehr Spaß*

und vieles mehr!



Schnapp dir dein Ticket
▶ mit „Freizeitpass“ 10% Rabatt
auf Online-Tickets sichern

SchiederSee - Freizeit • Feier • Vergnügen
Kronenbruch 3 | 32816 Schieder
www.schiedersee.de | Tel.: 05282 411


SchiederSee
Freizeit • Feier • Vergnügen



@schiedersee

Entdecken & Erleben in Paderborn

Inlineskate-Tour

Die Inlinetour vom "Dören" am östlichen Rand der Kernstadt durch das "Sesker Bruch" (zwischen Benhausen und Marienloh) ist in etwa 10 km lang und weitgehend flach.

Die gut 16 Kilometer lange InlineSkate-Tour durch das Sander Bruch und die Mühlensenne führt durch eine ruhige und abwechslungsreiche Feld- und Wiesenlandschaft zwischen Paderborn-Sande und Delbrück-Ostenland.

Kinder- u. Computerbibliothek

Rosenstraße 13, 33098 Paderborn

Medienzentrum im Erzbistum Paderborn

Am Stadelhof 10, 33098 Paderborn



Kinderwitze

Warum dürfen Elefanten nicht am Computer arbeiten?

Sie haben große Angst vor der Maus.

Was ist ein Seeräuber, der sich niemals wäscht und auch keine Zähne putzt?

Eine Meerschweinchen.

Was macht eine Wolke wenn es knickt?

Sie sucht einen Wolkenkratzer.

Was macht ein kleiner Keks, der keine Lust mehr auf die Schule hat?

Er verkümmert sich.

WIR FREUEN UNS AUF EUCH!



LOHNENDES AUSFLUGSZIEL FÜR FAMILIEN MIT KINDERN

Wer ein abwechslungsreiches Ausflugsziel für Familien mit Kindern sucht, wird im Lippisches Landesmuseum Detmold fündig. Mitten in der Detmolder Altstadt verbindet das Museum zwei Themen, die Kinder besonders begeistern: Naturkunde und Steinzeit – anschaulich, interaktiv und kindgerecht aufbereitet.

In der Naturkunde-Abteilung geht es auf Entdeckungsreise durch heimische und exotische Lebensräume. Realitätsnahe Tierdarstellungen aus Wald, Savanne, Regenwald und Polarregionen laden zum genauen Hinsehen ein. Interaktive Stationen, Fossilien, Knochen und mächtige Geweihe vermitteln spielerisch Wissen über Tiere und Erdgeschichte. Ein besonderes Highlight ist die über fünf Meter lange Blitzröhre aus der Senne – entstanden durch einen Blitzeinschlag und ein echtes Naturphänomen, das Staunen garantiert.

Der Steinzeit-Bereich macht frühe Menschheitsgeschichte greifbar. Kinder erfahren, wie Menschen vor Hunderttausenden von Jahren lebten, jagten und arbeiteten. Originalgetreue Nachbildungen dürfen angefasst werden, Mitmachstationen erklären komplexe Zusammenhänge verständlich und lebendig. Ein besonderer Blickfang ist der rund 300.000 Jahre alte Faustkeil aus Bad Salzuflen – das älteste bekannte Artefakt Lippes und ein Schlüsselobjekt zur frühen Geschichte der Region.

Was Familien am Lippischen Landesmuseum besonders schätzen: Hier dürfen Kinder entdecken, ausprobieren und Fragen stellen, während Erwachsene gemeinsam mit ihnen Neues lernen. Der Museumsbesuch wird so zu einem gemeinsamen Erlebnis – spannend, lehrreich und ganz ohne Langeweile.

Ob als Wochenendausflug, Ferienprogramm oder Schlechtwetter-Alternative: Naturkunde und Steinzeit im Lippischen Landesmuseum bieten beste Voraussetzungen für einen gelungenen Familientag, der lange in Erinnerung bleibt.

LIPPISCHES
LANDESMUSEUM
DETMOLD 

Landesverband Lippe

Ameide 4 | 32756 Detmold
www.lippisches-landesmuseum.de

Öffnungszeiten:
Di. bis Fr.: 10 bis 18 Uhr
Sa. & So.: 11 bis 18 Uhr

Entdecken & Erleben um Paderborn herum

Adlerwarte Berlebeck

Hangsteinstraße Parkplatz, 32760 Detmold

Aqua Magica

Bültestraße 39 D, 32584 Löhne

Archäologisches Freilichtmuseum

Am Barkhauser Berg 2 - 6, 33813 Oerlinghausen

Barfußpfad Aatal

Am Kurpark 3, 33181 Bad Wünnenberg

Bergwerk und Museum Kleinenbremen

Rintelner Straße 396, 32457 Porta Westfalica

FREILICHTBÜHNE 2026
BELLENBERG e.v.




KOMÖDIE

AUßER KONTROLLE

Mai		Juni	
23.05.	20:00	05.06.	20:00
24.05.	15:00	06.06.	20:00
25.05.	15:00	07.06.	15:00
30.05.	20:00	13.06.	20:00
31.05.	15:00	14.06.	15:00
		19.06.	20:00
		20.06.	20:00




FAMILIENSTÜCK

DAS DSCHUNGBUCH MUSICAL

Juni		September	
27.06.	17:00	04.09.	19:00
28.06.	15:00	05.09.	17:00
Juli			
04.07.	17:00	06.09.	15:00
05.07.	15:00	12.09.	17:00
11.07.	17:00	13.09.	15:00
12.07.	15:00		




MUSICAL

und es hat ZOOM gemacht

Juli		August	
25.07.	20:00	21.08.	20:00
26.07.	15:00	22.08.	20:00
August			
01.08.	20:00	23.08.	15:00
02.08.	15:00	29.08.	20:00
07.08.	20:00	30.08.	15:00
08.08.	20:00		
09.08.	15:00		
15.08.	20:00		
16.08.	15:00		



Besetzungslisten, Impressionen und Tickets unter:
www.freilichtbühne-bellenberg.de




**KUNTER
BUNTES
GIPFEL
GLÜCK**

... auf dem
ETTELSBERG



Das Abenteuer beginnt schon in einer der barrierefreien Panoramakabinen der Ettelsberg Seilbahn. Oben erwarten Euch viele Highlights, wie der Hochzeitsturm, der riesige Abenteuerspielplatz, Siggis Hütte, Kiosk und die Erlebniswege durch die herrliche Hochheidelandschaft unter anderem zum Skywalk, der längsten Hängebrücke Deutschlands.

Zur Hoppecke 5
34508 Willingen (Upland)
Tel. 0 56 32 / 96 98 20

www.ettelsberg-seilbahn.de



DEUTSCHER KÄSEMARKT

...Käsevielfalt und mehr!

4. bis 6. Sept. 2026



- über 60 handwerkliche Käsereien
- Winzer aus verschiedenen Anbaugebieten
- Live-Musik
- Walking-Acts
- Kinderprogramm
- regionale Spezialitäten
- und vieles mehr!

Veranstalter: Stadt Nieheim · nieheim.de

© Miller-Schulz-Photography

Entdecken & Erleben um Paderborn herum

Camping am Furlbachtal

Am Furlbach 33, 33758 Schloß Holte-Stukenbrock

DampfLandLeute Museum Eslohe

Homertstraße 27, 59889 Eslohe

Dampfkleinbahn Mühlenstroth

Postdamm 166, 33334 Gütersloh

Emsquellen | Ems-Erlebnisweg | Naturschutzgebiet Moosheide

33161 Hövelhof, 33758 Schloß Holte – Stukenbrock

Ettelsberg-Seilbahn

Zur Hoppecke 5, 34508 Willingen (Upland)

Emmerauenpark

Brückenstraße, 32676 Lügde

Externsteine

Externsteiner Str. 33, 32805 Horn-Bad Meinberg



Immer wieder ein Erlebnis ... ein Besuch im Museum Eslohe



Kommen, sehen,
staunen

Das DampfLandLeute-Museum Eslohe steht für ein echtes Erlebnis in der sauerländischen Museumslandschaft. Es handelt sich um eine idyllische gelegene Freianlage mit historischen Gebäuden, Wasserkraftanlagen und Windkraftanlage. Herausragend ist die Sammlung zur Geschichte der Antriebstechnik von historischen Dampfmaschinen über Loks, Lokomobile bis zum Elektromotor. Kinder können selbst Strom erzeugen. Hier darf gestaunt, angefasst, mitgemacht und erlebt werden. Im Museum lernen die Besucher wie eine Dampfmaschine funktioniert und warum der Dampf für die Menschen in früheren Zeiten eine ganz wichtige Rolle gespielt hat.

Geöffnet von Febr. - Dezember,
behindertengerecht, großer Parkplatz
Homerstraße 27 · 59889 Eslohe
Tel.: 0 29 73/24 55 &
0 29 73/80 02 20



MUSEUM ESLOHE
Das Museumserlebnis im Sauerland

www.museum-eslohe.de



Salz Grotte

BAD DRIBURG

Ihre Auszeit vom Alltag

...wie ein Tag am Meer

www.salzgrotte-bad-driburg.de

05253 974238 • Am Hellweg 10 • 33014 Bad Driburg



BESUCHER BERGWERK UND MUSEUM KLEINENBREMEN

Kintelper Straße 396
32 457 Porta Westfalica

Telefon: 05 722/90 223
Telefax: 05 722/891 462
Mail: info@bb-mk.de
Web: bergwerk-kleinenbremen.de



URLAND

DEUTSCHLANDS GRÖßTER KLIMAPARK

Wilde Tiere, Steinzeit-Leben und großartige Klima-Erlebnisse.
Der nächste Familienausflug wird ein unvergessliches Abenteuer für
die ganze Familie – im Umland, Deutschlands größtem Klimapark.



©AFM Oerlinghausen, J. Radtke



©Kreis Lippe



©TWT, D. Ketz

www.urland.de

Klimaerlebniswelt, Parkplatz: Holter Str. 53, 33813 Oerlinghausen
Lippe Tourismus & Marketing GmbH, Grotenburg 52, 32760 Detmold

Campingplatz „Am Furlbach“



Camping & Schlaffässer

www.CampingplatzAmFurlbach.de



Tel.: 0 52 57 - 33 73

Am Furlbach 33, 33758 Schloß Holte-Stukenbrock



Wo man
Spaß
mieten
kann!



Am Bischofswasser 1 :: 33014 Bad Driburg

0176 820 72 513

www.abenteuer-huepfburg.de

Instagram: @abenteuer_huepfburg

Entdecken & Erleben um Paderborn herum

Flora Westfalica

Rathausplatz 8–10, 33378 Rheda-Wiedenbrück

Freilichtbühne Bellenberg

Meierberg 15, 32805 Horn-Bad Meinberg

Freilichtmuseum Detmold

Krummes Haus, 32760 Detmold

Gartenschau Bad Lippspringe

Lindenstraße 1a, 33175 Bad Lippspringe

Gartenschaupark Rietberg

Stennerlandstraße 89, 33397 Rietberg

Gräflicher Park in Bad Driburg

Brunnenallee 1, 33014 Bad Driburg

Hermannsdenkmal

Grotenburg 50, 32650 Detmold

Hövelhof-Rallye

Schloßstraße 11, 33161 Hövelhof

Klimaerlebniswelt Oerlinghausen/Urland

Am Kalkofen 15, 33813 Oerlinghausen

LWL-Industriemuseum Ziegelei Lage

Sprikernheide 77, 32791 Lage

Nadernmann`s Tierpark

Graphörsterweg 5, 33129 Delbrück

Residenzschloß Arolsen

Schloßstraße 27, 34454 Bad Arolsen

RHEDA-WIEDENBRÜCK

FLORA- WESTFALICA

Park

FÜR WASSERRATTEN

Wasserspielgarten
Bottichfahrt
Spritboot
Matschanlage

FÜR GIPFELSTÜRMER

Seilzirkus
Motorik-Trail
Kletterrutschenturm
Schaukelparade

FÜR SPORTSFREUNDE

Skatepark & Pumptrack
Beach-Volleyball
Minigolf

FÜR NATURLIEBHABER

Emssee & Emsauen
Rosengarten
Erlenbruchwald



Eintritt
frei!

Mittelhegge 11
33378 Rheda-Wiedenbrück
www.flora-westfalica.de



Flora
Westfalica
Rheda-Wiedenbrück

Entdecken & Erleben um Paderborn herum

Safariland Stukenbrock

Mittweg 16, 33758 Schloß Holte-Stukenbrock

Skywalk Willingen

Auf dem Wakenfeld, 34508 Willingen (Upland)

Steinhorster Becken

Neubrückstraße, 33129 Delbrück

Tierpark Herford

Stadtholzstraße 234, 32049 Herford

Tierpark Olderdissen

Dornberger Str. 149a, 33619 Bielefeld

Vogelpark Heiligenkirchen

Ostertalstraße 1, 32760 Detmold

Wildgehege in Willebadessen

Am Jägerpfad, 34439 Willebadessen



Residenzschloss Arolsen



Stiftung des Fürstlichen Hauses Waldeck und Pyrmont
34454 Bad Arolsen · Schlosstr. 27 · Telefon (0 56 91) 89 55-26
www.schloss-arolsen.de · buchung@schloss-arolsen.de

Ticketkauf auch online möglich.

Schlossführungen:

April bis zum 1. Sonntag im
November täglich 10 bis 16 Uhr

November bis März
Mi. bis Sa. 14 bis 17 Uhr

So. + Winterferien täglich
11 bis 16 Uhr

Letzte Führung jeweils 16 Uhr

Themenführungen auf der
Webseite. Alle Führungen außer-
halb der Öffnungszeiten nach
vorheriger Anmeldung möglich.

Dauerausstellung Waldeckische
Jagd- und Militärgeschichte
und Alhambra.

Sonderausstellung über Waldecker Münzen
vom 26.04. bis 01.11.2026



VERKAUF
VERLEIH
SERVICE
FAHRTECHNIK



ALL-IN-ONE FREERIDESPAß 2 h in der MTB Zone Willingen

- 2 h Liftticket gültig an K1-Sesselbahn und an der Ettelsberg Seilbahn
- Protektoren, Helm, Leihtrikot **69,- € p. P.**
- Freeridebike **Kinder bis einschl. 14 J. 59,- €**



K1 Rental (an der K1 Sesselbahn)
Zur Ruthenaar 3, 34508 Willingen
Tel. 0 56 32 / 96 65 55 5 www.snow-bike-willingen.de



Museen in Paderborn & Umgebung

Heinz Nixdorf MuseumsForum

Fürstenallee 7
33102 Paderborn

Deutsches Traktoren- und Modellauto-Museum

Karl-Schoppe-Weg 8
33100 Paderborn

Diözesanmuseum und Domschatzkammer

Markt 17, 33098 Paderborn

Kunstmuseum im Marstall Schloß Neuhaus

Karl-Schoppe-Weg 8
33100 Paderborn

LWL-Museum in der Kaiserpfalz

Am Ikenberg
33098 Paderborn

Naturkundemuseum im Marstall, Schloß Neuhaus

Im Schloßpark 9
33104 Paderborn

Residenzmuseum im Marstall

Residenzstraße 2
33104 Paderborn

Deutsches Polizeimuseum e. V.

Otto-Mauel-Platz 1
33154 Salzkotten

Heimatzentrum Senne

Staumühler Str. 70
33161 Hövelhof

Lippisches Landesmuseum Detmold

Ameide 4, 32756 Detmold

Kunsthalle Bielefeld

Artur-Ladebeck-Straße 5
33602 Bielefeld

LWL-Landesmuseum für Kloster- kultur – Kloster Dahlheim

Am Kloster 9
33165 Lichtenau

LWL-Freilichtmuseum Detmold

Krummes Haus
32760 Detmold

Salzmuseum

Klingelstraße 6
33154 Salzkotten

Weserrenaissance-Museum

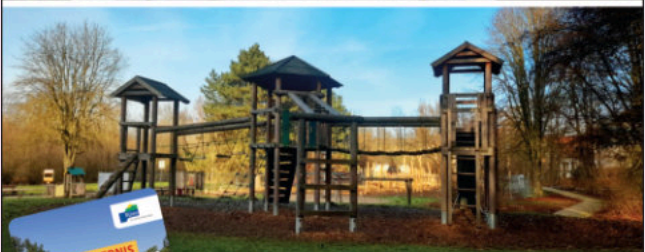
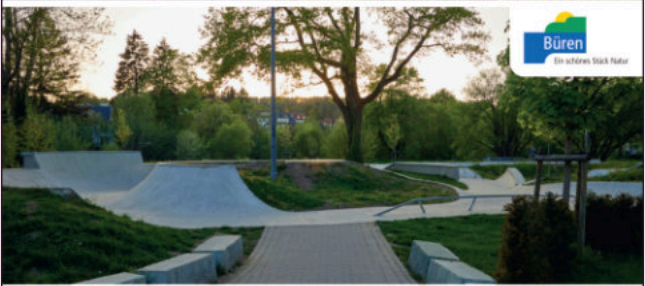
Schloßstraße 18
32657 Lemgo

Kreismuseum Wewelsburg

Burgwall 19
33142 Büren



ABENTEUERLAND ALMEAUEN



Die Bürener Almeauen sind ein beliebtes Ausflugsziel, das Naturerlebnis, Sport und Entspannung perfekt verbindet – ein 2,5 Kilometer langer Rundweg führt zu den Highlights der Anlage.

bueren.de/almeauen

Kindererlebniswelt



Wandern & Radfahren in und um Paderborn

Paderborner Höhenweg

Wandertour: Die familienfreundliche Variante des Paderborner Höhenwegs liegt bei gut 3 km und macht unter dem Motto „Tierisch viel los im Wald“ mit den typischen Tieren im Buchenwald bekannt. Es können beiderseits des Weges 10 Waldtiere gesucht werden, die sich zwischen Büschen und Bäumen versteckt haben. Folgen Sie stets den Schildern mit dem Aufdruck „Oh“ und einem lächelnden Gesicht. Hier steht neben Informationstafeln zu Beginn der Route das aktive Entdecken im Vordergrund: So sollen die Kinder beispielsweise möglichst leise durch das Unterholz schleichen oder ein Stück weiter die Fortbewegungswiesen von Tieren nachahmen.

Ausgangspunkt der Familienvariante des Paderborner Höhenwegs ist der Parkplatz „Hasenhohl“.

Lebendige Altenau

Radtour: Das Tal der Altenau ist nicht nur in naturräumlicher, sondern auch in siedlungsgeschichtlicher und kultureller Hinsicht von ganz besonderer Bedeutung. Es bietet einen 19 km langen Radweg speziell für Familien. Der Radweg ist für Kinder ab dem Grundschulalter gut zu bewältigen. Unterwegs gibt es viel zu entdecken. Immer wenn eins der acht überlebensgroßen Tiere auftaucht, gibt es etwas Besonderes zu sehen oder zu erleben. An der Obstwiese zwischen Husen und Dalheim wartet eine Entdeckerkiste. Die Radtour startet am Wanderparkplatz Dammstraße in Henglarn. Das lachende Fahrrad zeigt den Weg. Nach 19 Kilometern endet die Radtour am Ausgangspunkt.



Die Stukenbrocker Zeitreise

Wandertour: Dieser kurzweilige Wanderweg startet und endet an den liebevoll gestalteten Heimathäusern „Am Pastorat“ und führt in die Kiefernwälder der Senne bei Bokelfenn. Unterwegs sind spannende künstlerische Objekte auf dem Bürgersteig, am Wegesrand oder hoch in den Bäumen zu entdecken. Erleben Sie verschiedene Epochen der Architektur, Landwirtschaft, Landschaft und moderne Gastronomie

Sinneswandel im Naturerlebnis Wald

Wandertour: Im naturnahen Eggegebirge liegen drei herausragende Erlebnispunkte, die entdeckt werden wollen, dicht beieinander: Der Waldlehrpfad Meerhof, das Hörmuseum Blankenrode und das Waldinformationszentrum Hammerhof. Mit einem Ranger des Landesbetriebes oder zu Familienguides ausgebildeten Naturparkführern werden diese Orte erlebt, die Sinne geschärft und durch das „Begreifen“ die Natur verstanden. So wird den Familien ein neuer Zugang zu den Themen Wald und Natur geboten.

Waldabenteuer im Naturpark

Wandertour: Rund um das Hermannsdenkmal wird familien-einiges geboten. Hier wurde ein GPS-Pfad entwickelt, der am Vogelpark in Detmold-Heiligenkirchen beginnt und über 5,5 km über die Hermannshöhen und dem Oh2 zurück zum Ausgangspunkt führt. Unterwegs warten an acht virtuellen Stationen interessante Informationen, kleine Quizfragen und andere Aktionen rund um das Thema „Wald“ auf die Besucher. Es lohnt ein Abstecher zum Hermannsdenkmal, denn dort ist eine „Oh!“-Schatzkiste zu finden und eine Rallye rund um das Denkmal zu starten.



Was bestellt eine Maulwurf-familie in einem Restaurant?

Ein 5-Gänge Menü

Wo macht ein Skelett Urlaub?

Am Toten Meer.

Kindererlebniswelt



Wandern & Radfahren in und um Paderborn

Auf dem Lämmerweg ins Naturerlebnis

Wandertour: Der Bielefelder Lämmerweg ist ein 20 km langer Wanderweg vom Naturfreundehaus Ubbedissen im Teutoburger Wald bis zum Landschaftspflegehof Ramsbrock in der Senne. Spaziergänger und Wanderer haben auf dem Lämmerweg gute Möglichkeiten, die Schafe bei der Arbeit oder auf der Wanderung zu sehen.

Mit Natti auf der Hohlweg- runde in Ottbergen

Wandertour: Die „Natti-Runde“ startet und endet am kleinen Bahnhof in Ottbergen. Während der Tour gibt es viele Mitmach- und Spielstationen, wie das Ackerrätsel, das Tor zum Dschungel und den Schneckenparcours. Dabei kannst du auch spannende Informationen über Natti entdecken. Nach dem Abenteuer wartet auf der anderen Seite des Dorfes die Nethe mit ihrem Wasserspielplatz – eine tolle Abwechslung, besonders an heißen Tagen!

Kinder-Erlebnis-Route „Knick- hagen“ an den Externsteinen

Wandertour: Die „Knickhagen“ Route ist ein Erlebnisrundweg an den Externsteinen bei Horn Bad Meinberg. Am Wegesrand der 2,5 km langen Route können einige Spiel- und Erlebniselemente erforscht werden.

Vom Freilichtmuseum zum Hermann

Wandertour: Vom Hermannsdenkmal aus führt der ca. 3 km lange OH! 1 Weg in Richtung Detmold. Zu den Attraktionen entlang des Weges zählt der Hünenring, eine alte Wallanlage zu Zeiten der Römer und der Bachlauf im Friedenthal, der vor allem für Kinder interessant ist. Am Fuße des Hermannsdenkmal lässt es sich im Teuto-Kletterpark in schwindelerregende Höhen aufsteigen.



Spannende Erlebnisroute in Detmold

Wandertour: Spannende Erlebnisroute in Detmold mit 120 Fachwerkgebäude mit historischen Einrichtungen auf einer Fläche von rund 90 Hektar: Das LWL-Freilichtmuseum Detmold ist das größte seiner Art in Deutschland und bildet eine reizvolle Kulturlandschaft. Wandernd erkunden Sie Wälder und Gärten. Sie erleben zudem – unter anderem beim Schmied, beim Bäcker und beim Müller – alte Handwerkskunst.

Naturerlebnis Wald in Marsberg-Meerhof

Wandertour: Der Walderlebnispfad in Meerhof bietet über 30 Stationen, Hängebrücken, eine Schwebenbrücke und ein großes Vogelnest. Mit viel Verpflegung, Picknickplätzen und einer Hütte ist er ideal für einen entspannten Tag mit Kindern. „Hacki“ der Schwarzspecht führt durch das Gebiet, wo man Tiere hören und den Wald aktiv erkunden kann – inklusive einer versteckten Schatzkiste. Außerdem kann man ein großes Vogelnest besteigen und viele Antworten auf Fragen zum Wald und Klimawandel erhalten.

Geführte Wanderung auf dem Kaleidoskopweg - Bad Driburg

Wandertour: Auf dem Kaleidoskopweg laden acht Riesen-Kaleidoskope verschiedener Bauart Kinder und Erwachsene ein, mit Licht und Glas zu spielen. Bei der Wanderung eröffnen sich immer wieder herrliche Ausblicke in die Landschaft des Naturparks Teutoburger Wald/Eggegebirge.



Der Netheradweg

Radtour: Der Netheradweg begleitet den Fluss Nethe von seiner Quelle bis zur Mündung in die Weser, von Bad Driburg bis nach Höxter. Die 4,5 stündige Strecke ist angenehm zu befahren und lädt immer wieder zu Pausen an den Rastplätzen ein, wo man gemütlich picknicken kann. Entlang der Flusssufer, die sowohl traditionell als auch neu gestaltet sind, kann man sich im kühlen Wasser erfrischen. Für Kinder ist hier viel geboten, während Eltern die Sonne auf einer der Landschaftsliegen genießen können – eine schöne Gelegenheit, die Natur zu erleben und zu entspannen.

Spielplätze in Paderborn



Abenteuerspielplatz Padersee

Padersteinweg
33102 Paderborn

Spielplatz am Tausendquell

Im Park am Herbert-Schwiete-
Ring, 33100 Paderborn

Spielplatz an den Fischeichen

An den Fischeichen
33102 Paderborn

Ritterspielplatz

Leubusstraße 22
33098 Paderborn

Spielplatz Lippesee

Sennelagerstraße
33106 Paderborn

Piratenspielplatz

Brigittenstraße 11
33098 Paderborn

Spiel- & Bolzplatz Riemekepark

Bleichstraße
33102 Paderborn

Spielplatz auf der Lieth

Auf der Lieth
33100 Paderborn

Spielplatz Bürgerpark

Borchener Straße
33098 Paderborn

Gunne Spielplatz

Neuhäuser Straße
33106 Paderborn Elsen

Tummelwiese

Greiteler Weg
33102 Paderborn

Wasserspielplatz

Heiersmauer
33098 Paderborn

Spielplatz Krummer Grund

Krummer Grund
33100 Paderborn

Spielplatz Maspersplatz

Maspersplatz
33098 Paderborn

Spielplatz Paderquellgebiet

Bachstraße
33098 Paderborn

Killianspielplatz/Turnspielplatz

Kilianstraße
33098 Paderborn

Spielplatz „Spielpader“

Franz-Schwarzendahl-Weg
33098 Paderborn

Leuchtturm-Spielplatz

Nesthäuser Straße
33106 Paderborn

Spielplatz Haxtergrund

Haxtergrund
33100 Paderborn

Spielplatz Thunhofwäldchen

Am Thunhof
33106 Paderborn

Spielplatz Schloss- und Auenpark

Merschweg
33104 Paderborn

Water playground

Merschweg 9
33104 Paderborn



Riemekespielplatz

Schulstraße 31
33102 Paderborn

Spielplatz im Goldgrund

Rhederweg 14
33100 Paderborn

Spielplatz am Schleswiger Weg

Von-Stauffenberg-Straße 22
33102 Paderborn

Spielplatz Dietrichstraße

Dietrichstraße 29
33104 Paderborn

Spielplatz am Auenweg

Brukererweg
33102 Paderborn

Spielplatz Sperberweg

Sperberweg
33104 Paderborn

Blumenspielplatz

Arnikaweg 9A
33100 Paderborn

Spielplatz Wewer Mitte

Schülzenhof
33106 Paderborn

Spielplatz Dubelohstraße

Dubelohstraße
33104 PB Schloss Neuhaus

Spielplatz Mörikestraße

Mörikestraße
33100 Paderborn

Spielplatz Peter-Hille-Weg

Peter-Hille-Weg 10
33098 Paderborn

Spielplatz

An der Talle
33102 Paderborn

Spielplatz an der Eiche

Damaschkestraße 24
33102 Paderborn

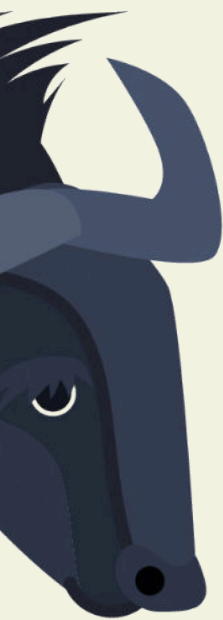
Spielplatz Wewer

Am Börnteich
33106 Paderborn

**DRUCKEN
IST UNSERE
LEIDENSCHAFT**

HEGGEMANNMEDIEN GmbH

Burgstr. 2 | 33175 Bad Lippspringe
Telefon 05252 9653-0 | info@heggemannmedien.de
www.heggemannmedien.de



Impressum

HERAUSGEBER + VERLEGER

HEGGEMANNMEDIEN GmbH

Burgstraße 2 | 33175 Bad Lippspringe

Tel.: 0 52 52 / 96 53-0

Fax: 0 52 52 / 96 53-19

www.heggemannmedien.de

info@heggemannmedien.de

Geschäftsführender Gesellschafter:

Heinz Georg Heggemann

Sitz der Gesellschaft: Bad Lippspringe

Registergericht: AG Paderborn, HRB14064

St.-Nr.: 339/5820/2829

REDAKTION

Monika Heggemann

Silvia Rüsing



ANZEIGEN

Heike Knop

GRAFIK

Silvia Rüsing

DRUCK

Media Grafik + Druck

Burgstraße 2 | 33175 Bad Lippspringe

KONTAKT

Burgstraße 2 | 33175 Bad Lippspringe

Tel. 05252 9653-0 | Fax 05252 9653-19

E-Mail: info@heggemannmedien.de

www.heggemannmedien.de

Die Verwertung der Texte und der Fotos, auch auszugsweise, bedarf der Genehmigung des Verlages. Dies gilt auch für Vervielfältigungen, Übersetzungen, Mikroverfilmungen und für die Verarbeitung mit elektronischen Systemen. Die Gesamtherstellung der Druckauflage erfolgte gründlich und nach bestem Wissen, jedoch ohne Gewähr. Für eventuelle Fehler oder Differenzen wird keine Haftung übernommen.

Bilsteintal

Naturerlebnis in Warstein



© Sauerland-Tourismus e.V. / Sabrinity.com / REACT-EU

Unter- und oberirdische Abenteuer,
Tiere hautnah, spannender Wald- &
Wasserspielplatz und leckeres Essen –
All das und noch viel mehr wartet
auf euch im

Naturerlebnis Bilsteintal

Im Bodmen 54, 59581 Warstein
02902/2731
info@Bilsteintal.de
www.Bilsteintal.de





*Ein Tag wie
Urlaub für die
ganze Familie*

Kloster Dalheim für Entdecker

- Entdeckertouren und Gelände-Rallye
- Audioguide für Familien
- naturnaher Spielplatz
- Wirtshaus und Klosterladen
- Picknick-Möglichkeit



ab 20. Mai – Sonderausstellung
Die Macht der Regeln!
Zwischen Freiheit und Kontrolle



Stiftung *Kloster Dalheim*
LWL-Landesmuseum für Klosterkultur

LWL

Für die Menschen.
Für Westfalen-Lippe.